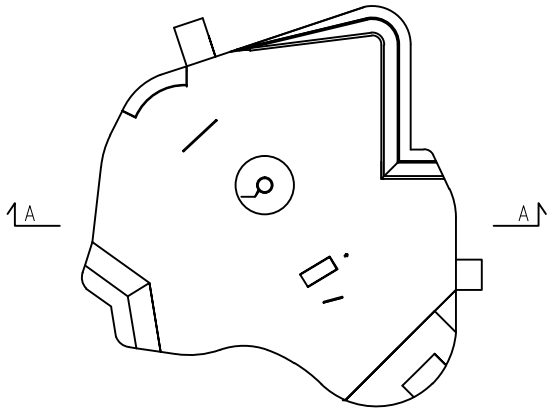
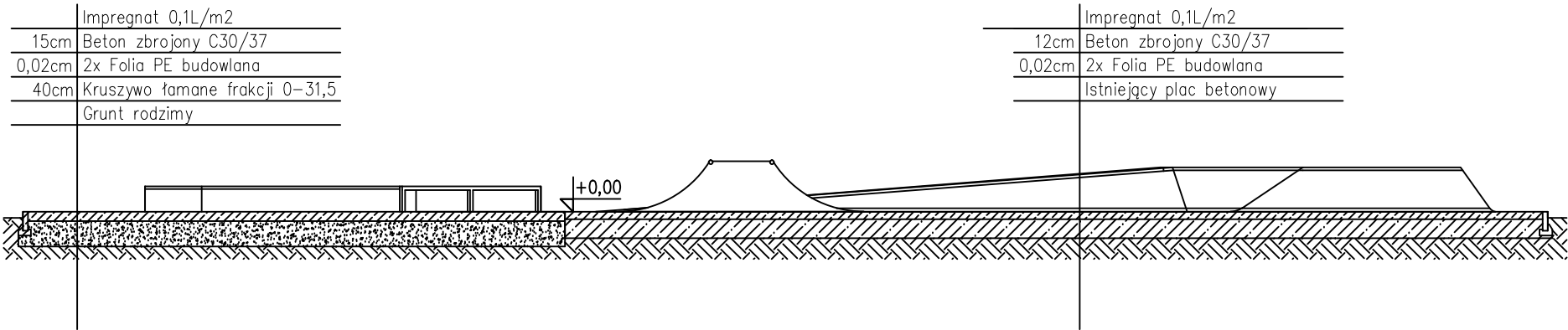


PRZEKRÓJ A-A



BUDOWA SKATEPARKU W PARKU JORDANOWSKIM
W GŁUSZYCY PRZY UL. GRUNWALDZKIEJ

Inwestor:	Gmina Głuszyca ul. Grunwaldzka 55 58-340 Głuszyca	Data:
		IV 2017
Projektował:	Marek Mizak 2331/Lb/84	1:100
Opracowali:	Boniek Falicki, Izabela Jachacz	Rys. 5
Tytuł rysunku:	PRZEKRÓJ PRZES PŁYTĘ	Str. 19