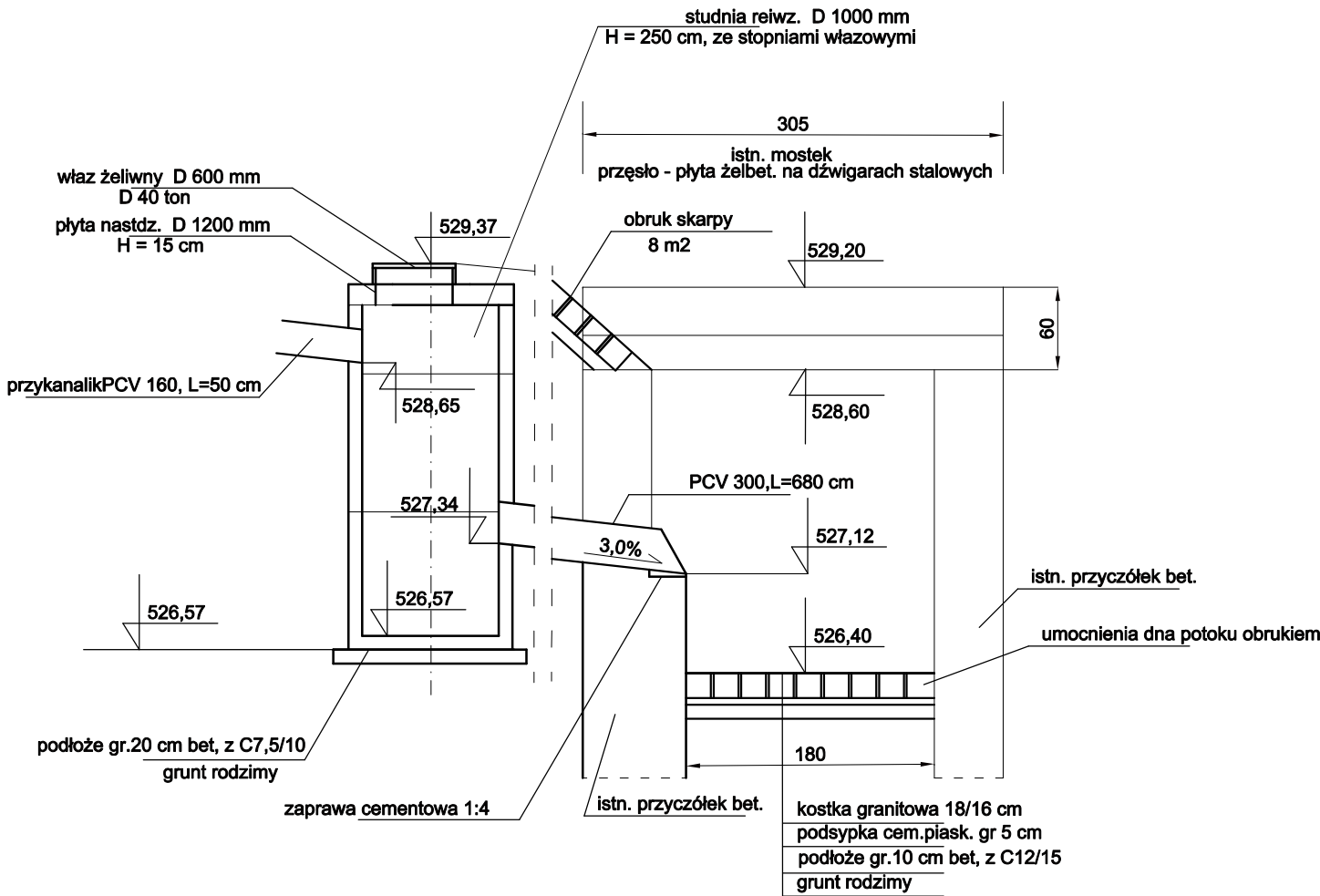
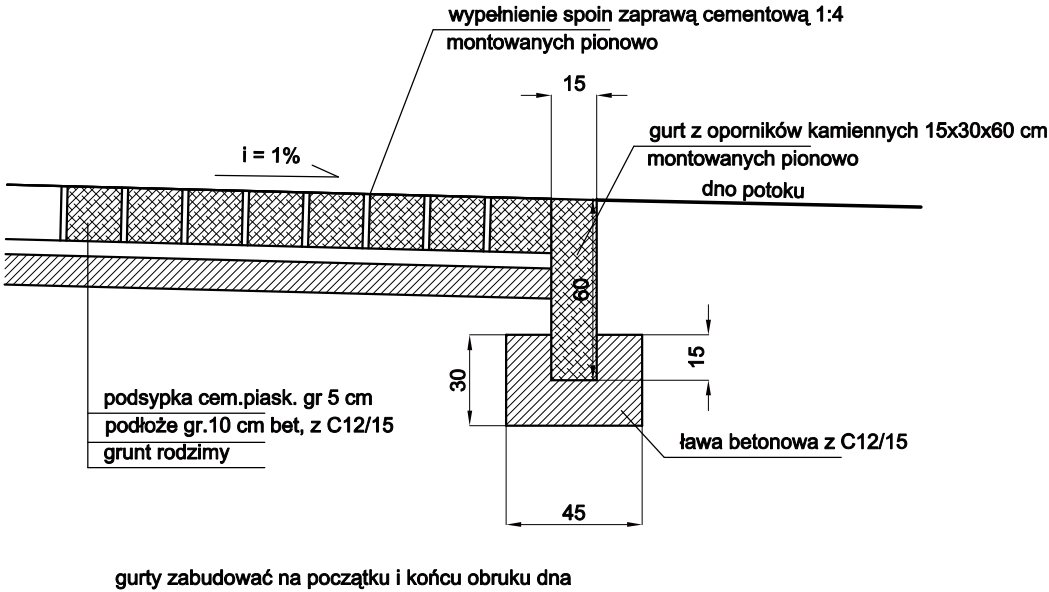


SZCZEGÓŁ ZRZUTU WÓD OPADOWYCH
DO POTOKU ŻŁOTA WODA
skala 1 : 50



SZCZEGÓŁ GURTU
skala 1 : 25



Jednostka projektowa	"VIA ROMANA" - drogi - projektowanie, nadzory Roman Konieczny 58 - 312 Stare Bogaczowice, ul. Główna 153 F		
Zadanie	ODBUDOWA DROGI GMINNEJ W ŁOMNICY (dz. nr 22 dr. obręb 0004 Łomnica) WRAZ Z ODWODNIENIEM LINIOWYM ZAMKNIETYM NA DŁUGOŚCI 200 m (od 0+000 do 0+200) [powódź, intensywne opady deszczu i gradu czerwiec 2013 r]		
Inwestor	GMINA GŁUSZYCA 58 - 340 GŁUSZYCA, ul. GRUNWALDZKA 55		działki : 22, 59 obr. 0004 Łomnica m. Łomnica, gm Głuszyca
Temat	PRZEKRÓJ POTOKU Z WYŁOTEM ŚCIEKU		
Projektant b. drogowa	inż. Kazimierz Woliński upr. NBGP.V-7342/3/82/98; DOŚ/BO/1511/01		stadium projekt budowlany
			skala 1 : 50
Asystent b. drogowa	mgr inż. Roman Konieczny upr. ANF 2/24/83; DOŚ/BD/1505/01		rys. nr D - 4
			data marzec 2015 r.